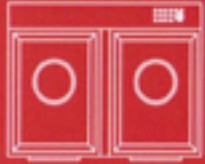
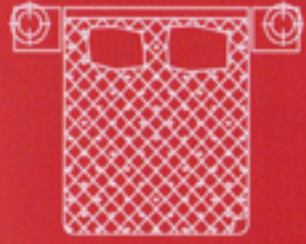


XXX

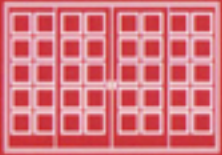
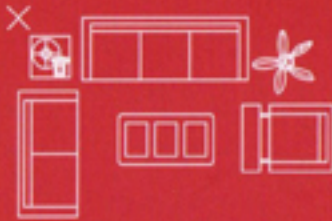
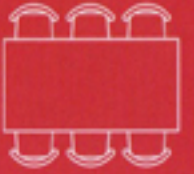
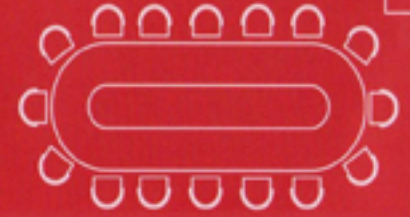
YIRMİBİR
MİMARLIK TASARIM MEKAN
SAYI 130
HAZİRAN 2014
11(KIBRIS)12

PUNAN



Koolhaas'ın Esasları

Venedik Mimarlık Bienali öncesinde
küratör Rem Koolhaas'ın Esaslar
temasını Ayça İnce, Gökhan Karakuş,
Mert Eyiler ve Sait Ali Köknar ile tartıştık.



Gümüş Su Villaları
ÇİRAKOĞLU MİMARLIK

Avantgarde Collection Otel
KREATİF MİMARLIK

YAZILARIYLA
KORHAN GÜMÜŞ
LEVENT ŞENTÜRK
OTTO VON BUSCH

GIACOMO MOOR

KG MİMARLIK

MARTHA SCHWARTZ PARTNERS

MİMARİSTUDIO

PATTU





Peyzajla Bütünleşen Konut

TOPOĞRAFYA VE BİTKİ ÖRTÜSÜ İLE ÖRTÜŞEN TASARIM ANLAYIŞININ BENİMSENDİĞİ AIALOFT AYAYORCI PROJESİ İÇ VE DIŞ MEKANI BİRLEŞTİREN CEPHE TASARIMI İLE DİKKAT ÇEKİYOR.

Selina Kazazoğlu

Aialoft Ayayorgi projesi, Çeşme'de Ayayorgi, Hacettepe ve Dalyan koylarına tepeden bakan yüksek kotlu bir arazi üzerinde konumlanıyor. Bulunduğu bölgenin yapısı ile uyumlu altı adet villadan oluşan proje dikkatleri üzerine çeken bir konsepte sahip. Projenin adında barınan "loft" temasından yola çıkarak tasarladığımız villalar, bulunduğu arazinin kayalık yapısını ve sakız, zeytin, ardıç, kekik gibi Ege'yi temsil eden bitki örtüsünün oluşturduğu dokuyu bozmamayı hedefliyor. Arazinin eğimi ve kayaların oluşturduğu kademeleri koruyarak aralarında oluşan doğal bitki örtüsünü peyzaja yansıttık. Buna paralel olarak dış mekanlarda, cephede ve iç mekanlarda çevresiyle örtüşen renk tonlarındaki malzemeleri tercih ettik.

AIALOFT AYAYORCI
UNLIMITED DESIGN

Villaların her biri açık mutfaklı geniş salon, üç adet yatak odası ve üç adet banyo ile 180 metrekarelik bir yaşam alanı sağlıyor. Dış mekanda ise 65 metrekarelik yüzme havuzu, güneşlenme terası ile özel çelik-ağaç pergoleli, deniz manzaralı 70 metrekarelik dinlenme terası ve açık otopark yer alıyor.

Kuzey yönündeki yüksek camları ile dikkat çeken projenin güney ve batı cephelerini iklimin gereksinimlerine göre klima ihtiyacını en aza indirmek amacıyla kapalı olarak tasarladık. Yapıların cephesinde cam haricinde iç mekana kadar uzanan Thermowood ağaç kullanımı ile beton ve ağaç arasında bir denge yakaladık. İç mekanda ise ferah ve geniş bir etki yaratmak için binaları ayakta tutan yapısal elemanların gizlenmesi yerine çelik konstrüksiyonu tasarımın bir parçası haline getirdik. Diğer tarafta yüksek tavanlı galeri sayesinde villanın her noktasında gökyüzüyle denizi birlikte yakalama olanağı yarattık. İç mekan zemininin, terasın ve havuzun aynı kotta birleşimi sayesinde cam ile



KARŞI SAYFADA
Yapıya genel bakış

BU SAYFADA
SOLDA: Şeffaflaşan cephe
SOL ALTTA: Çelik-ahşap pergole detayı
ALTTA: Çelik-ahşap pergole detayı
ALTTA ORTADA: Zemin katta iç-dış ilişkisi ve havuz
EN ALTTA: Üst kattan manzaraya bakış

ARKA SAYFADA
Zemin-havuz-peyzaj ilişkisi ve manzaraya bakış



şeffaflaşan cephe ve iç mekan kesintisiz olarak buluşuyor. Zeminde boyut olarak alışılmadık dışında ölçüsüyle tek parça gibi algılanan ve zaman içerisinde renk değişimi gibi sorunları ortadan kaldıran Kalesinterflex kullanıldı.

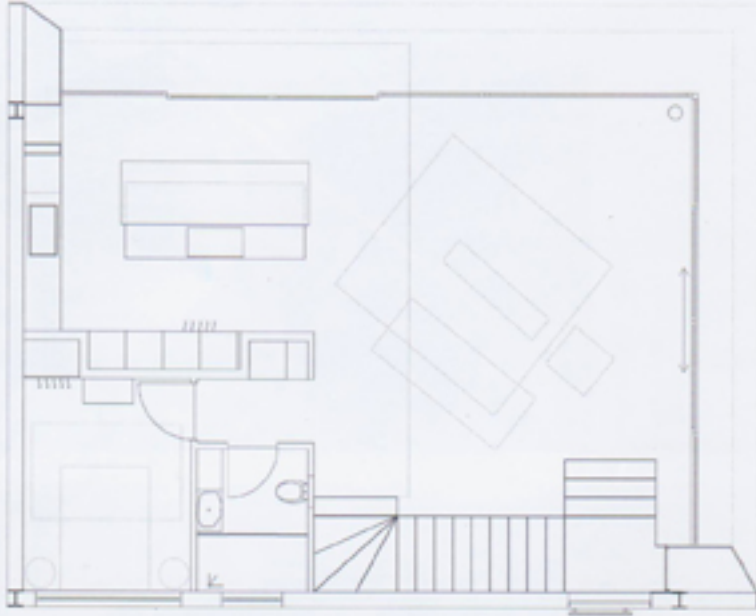
Öncelikli olarak yazlık kullanıma uygun işlevsel evler olarak tasarlanan Aialoft Ayayorgi kullanıcıların ihtiyaç duyabilecekleri tüm detaylar göz önünde bulundurularak hiçbir masraf yapmadan yerleşebilecekleri evler olarak donatıldı. Dolap sistemleri, soyunma odaları, ütü, çamaşır ve kurutma makinası üniteleri, mutfak bölümünde ada çalışma bankosu, kiler dolabı, şarap dolabı, terasta barbekü bölümü, tüm eve yerleştirilen gizli iklimlendirme sistemi ve müzik sistemi gibi detayları bu anlayışla iç mekanda konumlandırdık. Tüm villalara temel otomasyon sistemi yerleştirilirken, akıllı ev sisteminin tüm donanımlarını kullanmak isteyen ev sahipleri için gerekli altyapı hazır hale getirildi.



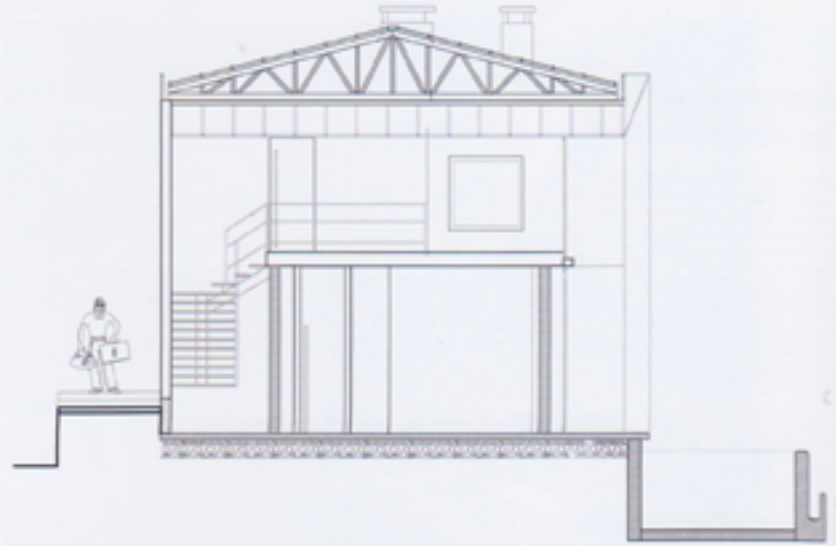


SELİNA KAZAZOĞLU
Bilkent Üniversitesi Güzel Sanatlar Fakültesi İç Mimarlık ve Çevre Tasarımı bölümünden 2004 yılında mezun oldu. 2005-2006 yılları arasında İtalya'nın Floransa şehrindeki Florence Design Academy bünyesinde endüstriyel tasarım üzerine yüksek lisans eğitimini tamamladı. Eğitim hayatı sonrasında sektörün öncü firmalarında önemli projelerde iç mimar ve proje yöneticisi olarak görev aldı. 2008 yılından bu yana çalışmalarını kendi firması Unlimited Design adı altında sürdürmekte.

PROJE YERİ: Çeşme, İzmir
İŞVEREN: Procon Profesyonel Konsept Yapı ve Gayrimenkul Yatırım
MÜTEAHHİT: Procon Profesyonel Konsept Yapı ve Gayrimenkul Yatırım
STATİK PROJESİ: Tevfik Soçer, Teknom
Mühendislik
MİMARİ PROJE: Unlimited Design
İÇ MEKAN PROJESİ: Unlimited Design
PEYZAJ PROJESİ: Unlimited Design
PROJE BAŞLAMA YILI: 2012
PROJE BİTİŞ YILI: 2012
İNŞAAT BAŞLANGIÇ YILI: 2012
İNŞAAT BİTİŞ YILI: 2013
ARSA ALANI: 3.600 m²
TOPLAM İNŞAAT ALANI: 1.850 m²



PLAN



KESİT

